

# SHARP

**MX-2610N/MX-3110N**  
Digitalt multifunksjonssystem i fullfarger



skrive ut | kopiere | skanne | fakse | lagre

## Revolusjonerende innen produktivitet

En ny generasjon maskiner med et unikt berøringspanel som har "Finger Swipe Touch Control" funksjon



# Verdens mest avanserte multifunksjonsmaskiner

Verdens første multifunksjonssystemer med berøringskontroll - en designfunksjon som raskt er på vei til å bli en bransjestandard.

Sharps nye MX-2610 og MX-3110 har en pekeskjerm på 10,1" som lar brukeren velge ikoner og sider på panelet ved å trykke og navigere med fingeren for å velge funksjoner og innstillinger. Forventningene er at denne teknikken, på samme måte som det er gjort for mobiltelefoner og lesebrett, kommer til å revolusjonere og øke enkelheten ved bruk av multifunksjonssystemet for dokumenthåndtering.



Du har full kontroll på alt i displayet med dra og slipp funksjonen som utføres med fingeren.

## Velg å være produktiv

Maskinene leverer farger med topp kvalitet, MX-2610N ved 26 sider per minutt (spm) og MX-3110N ved 31 spm. Som standard har du tilgang til tosidig utskrift, kopiering, skanning og avansert sikkerhet. Selv om disse er blant de minste maskinene som kan levere A3 i farger, kan disse maskiner bygges ut med tilleggsutstyr som øker produktiviteten i din bedrift.

Velg en plassbesparende intern etterbehandler som forskyver, stifter og huller settene. Velger du den profesjonelle etterbehandleren vil dokumentene komme ferdig ut som et hefte som er brettet og stiftet i ryggen. Legg til faks som tilleggsutstyr, ekstra sikkerhet, ekstra papirskuffer med håndtak med godt grep og tredjepartsapplikasjoner for automatisering av manuelle oppgaver.

## Energieffektiv

MX-2610N og MX-3110N er Energy Star-sertifisert og bruker Sharps siste energibesparende teknologi. Denne teknologien gir et ekstremt lavt gjennomsnittlig energiforbruk, noe som er blant det laveste i dette segment. Rask oppvarmingstid, effektiv LED-skanner, selvjusterende og forhåndsinnstilt automatisk avstengningsfunksjon og en spesiell økomodus bidrar alle til at du sparer både penger og miljøet.

## Bruk fremtidens teknologi - i dag

Disse høyteknologiske maskinene er tilpasset alle krav det moderne kontor har til funksjonalitet. Fra maskinens display kan du surfe på internett, skrive ut websider eller laste ned dokumenter for utskrift. Brukes Sharp OSA for å koble til "skyen" kan man kjøre programvare som en tjenestebasert applikasjon (SaaS).

Det avanserte displayet kan fjernstyres av teknisk personale. Funksjonen kan brukes til å konfigurere, feilsøke og gi opplæring over hele nettverket. Med andre ord får du all den effekt, allsidighet og brukervennlighet som er nødvendig på et moderne kontor. Du kan til og med lese brukerveiledningen, i digital form, på skjermen.

# Nøkkelfunksjoner



LED-lamper med lavt strømforbruk



Skuffehåndtak med godt grep



Justerbart panel med uttrekkbart tastatur



Plassbesparende intern etterbehandler





## En smartere måte å jobbe på

Det første du legger merke til med din nye MX-2610N eller MX-3110N er hvor enkel den er å bruke. LCD-skjermen på 10,1" viser store ikoner og klar tekst. Den kan vippes opp eller ned, slik at du enkelt kan lese den, selv fra en rullestol.

Skann originalene dine - dokumentmateren har kapasitet på 100 ark og skanner automatisk tosidig dokumenter. Bruk berøringsteknologien for total kontroll av dine digitale dokumenter. Forhåndsvis sider i forskjellige modi - 1 side, 3D eller miniatyrvisning - så trekker og slipper du dem med fingeren, endrer rekkefølge, legger til eller sletter sider. Deretter kan de skrives ut, arkiveres eller distribueres - alt etter hva du har behov for å utføre.

LCD skjermen kan tilpasses, alt etter behov. Hver bruker kan ha sitt oppsett i displayet. Avanserte funksjoner og tilgang til applikasjonene kan legges ut der du ønsker det i displayet. Bakgrunnsfargene kan forandres med syv forskjellige mønster.



Justerbart berøringsstyrt kontrollpanel\* for enkel forhåndsvisning av sider og redigering

## Integrering innenfor og utenfor konsernet

MX-2610N og MX-3110N kan gjøre så mye mer enn vanlige multifunksjonsmaskiner, som kun kan skrive ut, kopiere og skanne. Hvis du i tillegg velger Sharp OSA® (Open Systems Architecture), kan du bruke multifunksjonsmaskinen til en portal for applikasjoner i ditt nettverk.

Som opsjon kan du legge til en nettleser-funksjon, som gir deg full internet-tilgang. Du trenger ikke gå tilbake til skrivebordet ditt - alle verktøyene og informasjonen du trenger er tilgjengelig direkte på berøringsskjermen. Men det er ikke alt.

Siste versjon av Sharp OSA\*\* kan gi deg tilgang gjennom din brannmur, og lar deg benytte "sky"-tjenester, som har raskt økende popularitet på grunn av den ubegrensede funksjonaliteten og lave kostnaden per bruker. Det vil si at du får tilgang til en rekke programvaretjenester (SaaS) utviklet av Sharps teknologipartnere.

# Et produktivitetssenter

Berøringsskjermen gjør det lett for alle i din bedrift å utnytte MX-2610N og MX-3110N optimalt.

Utskriftsjobber av enhver størrelse, fra bare noen få sider til flere tusen, kan utføres i farger eller svart-hvitt og ved full hastighet. For enda større ytelse kan du koble to multifunksjonsmaskiner av samme modell sammen og la dem dele en utskriftsjobb. Det doubler leveringshastigheten.

## Alt-i-ett-ytelse

Kopiering går like raskt som utskrift. Selv når du ønsker å kopiere bare en side eller to. Du kan skrive ut PDF\*-, TIFF- og JPEG-filer direkte uten bruk av skriverdriver.

For store og mer kompliserte jobber kan du skanne ensidige originaler med en hastighet på 50 per minutt, eller tosidige så raskt som 20 per minutt. I tillegg har du funksjonen Jobb lages, som lar deg skanne store jobber i letthåndterlige bunker, som så kombineres til én jobb etterpå.

\* Direkte PDF-utskrift krever tilleggsutstyret MX-PK11 PS3-utvidelsessett.



USB-porten er plassert i front av maskin, noe som gjør det enkelt å skrive ut fra et USB-minne

# Dokumenter med farger i god kvalitet tydeliggjør kommunikasjonen

Fra komplette kundeanbud til interne presentasjoner og briefingdokumenter MX-2610N og MX-3110N gir deg profesjonelle og stilrene dokumenter hver gang.



Elegante høykvalitetsdokumenter

Den nye teknologien gir deg ekte 1200 x 1200 ppt utskriftsoppløsning og kan ytterligere interpoleres opp til 9600 x 600 ppt ved kopiering og utskrift.

Har du i tillegg den plassbesparende interne etterbehandleren eller etterbehandleren med ryggstifter og huller pluss faks og øker papirkapasiteten til 5600 ark, kan du skape en spesialkonfigurert maskin som kan dekke selv de mest krevende behov.

Alle dokumentene dine, hver dag, for alle formål. Nye MX-2610N og MX-3110N med berøringsteknologi håndterer alt.

# Muliggjør et digitalt kontor

Det er alltid behov for papirkopier, og de kraftige skannefunksjonene til disse to multifunksjonsmaskinene gjør det lett for enhver å registrere, opprette, lagre og dele informasjon i digitalt format. Det åpner helt nye muligheter for effektivitet, kreativitet og produktivitet.

Nå kan du skanne i fullfarger direkte til e-post, skrivebord, FTP-servere, nettverksmapper og USB-minne i en rekke populære formater, inkludert TIFF, PDF, kryptert PDF, PDF/A og kompakt PDF\*, JPEG og XPS.

Vil du distribuere dokumentene som er skannet, bruker du berøringsskjermen for å søke etter og velge e-postkontakter. Det er enda enklere å få sin egen kopi: en praktisk "Skann til meg"-funksjon sender filen automatisk per e-post til din innboks med ett fingertrykk.

Og når dokumentene ligger på PC-en din, kan du bruke administrasjonsprogrammet Sharpdesk til å lagre og administrere filer i så godt som alle formater, og også sette dem sammen til nye dokumenter.

\* Krever tilleggsutstyret MX-EB11 Enhanced Compression Kit.

## Alt-i-ett-ytelse

Førsteklasses skanning. En oppløsning som kan justeres til 150 ppt lar deg opprette mindre filer uten at du taper noe når det gjelder klarhet. For vanskelige dokumenter kan du kompensere ved å justere kontrast og skarphet.

Sharps OSA nettverksskanneverktøy gir ettrykksskanning fra din PC eller nettverksstasjon. Skannede dokumenter kan raskt skrives ut, arkiveres, forhåndsvises, deles og lagres, slik at du sparer tid og forbedrer arbeidsflyten.

Selv høyvolumskanning utføres problemfritt på grunn av nøye gjennomtenkte funksjoner som automatisk stempler originalene etter som de skannes og hopper over alle blanke sider.

## Enkel lagring

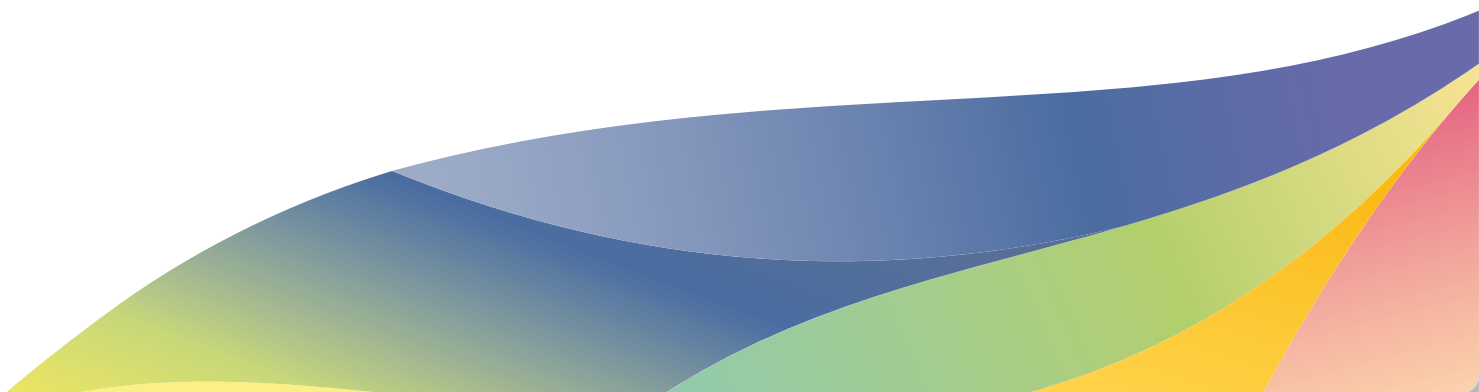
MX-2610N og MX-3110N leveres med en harddisk på 160 GB, der du kan lagre jobber (enkelt indeksert med miniatyrbilder) til senere gjenbruk. Lagrede jobber i PDF-format kan du bla gjennom fra din PC. Velg "Hurtiglagring" for midlertidig arkivering. Avansert lagring brukes til mer langsiktig arkivering, ellers finnes en "Hovedmappe" for praktisk deling innen avdelingen.

Det valgfrie sikkerhetskopieringssettet\* tar en sikkerhetskopi av data som er lagret på harddisken.

\* Krever valgfri MX-EB12.

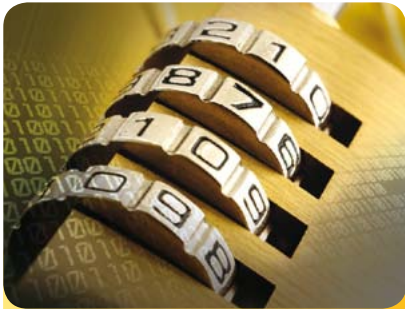


Lagre og hent frem dokumenter med miniatyrvisninger



# Kraftig sikkerhet på flere nivåer

Sharps multifunksjonsmaskiner har sikkerhetsfunksjoner på flere nivåer som standard. Disse er blant bransjens beste. Vi begynner med passordkontrollert tilgang for brukerautentisering, og du kan legge til en tredjeparts kortleser for enda mer kontroll. Vi går enda lenger, med sikre nettverkgrensesnitt for å utelukke eksterne trusler, SSL og IPsec for å kryptere og beskytte nettverkstrafikk og full IEEE 802.1X-samsvar for portbasert nettverkstilgangskontroll.



Sikkerhet på flere nivåer for å beskytte informasjon, dokumenter og nettverk

Og fordi vi vet at sensitive dokumenter noen ganger åpnes utilsiktet, beskytter vi mot uhell også.

Funksjonen for utskrift av skjult mønster kan aktivere et vannmerke (f.eks. "KONFIDENSIELT: MÅ IKKE KOPIERES") hvis originalen kopieres ved en feiltakelse, slik at brukeren varsles om at denne kopiene ikke må distribueres. Konfidensiell PIN-utskrift krever at brukeren er til stede ved multifunksjonsmaskinen før utskriften kan starte. Du beskyttes også mot uautorisert visning av konfidensielle dokumenter ved å bruke passord-beskyttede PDF-er.

Når det er på tide å bytte ut maskinen, fortsetter Sharps sikkerhetsfunksjoner å beskytte dine interesser ved å gjøre det enkelt å fjerne alle data fullstendig og permanent fra maskinen.

For enda større sikkerhet velges det valgfrie Data Security Kit\*, som har en dokumentkontrollfunksjon som forhindrer uautorisert kopiering, skanning, faksing og arkivering, pluss muligheten til å kryptere og sikkert slette data fra harddisken og det interne minnet ved angitte intervaller eller på anmodning.

\*Krever valgfri MX-FR30U



# Maksimal driftstid for total produktivitet

Den avanserte berørings skjermen hjelper selv uerfarne brukere å utnytte alle funksjonene til MX-2610N og MX-3110N. Ikke bare er brukerveiledningen tilgjengelig i digitalt format direkte på skjermen, men vi har også optimalisert driftstiden med viktige støtteverktøy, som:

## Nettsideadministrasjon

Alle viktige innstillinger kan administreres gjennom en standard nettleser, blant annet brukertilgang, sikkerhet og andre kontroller og konfigurasjoner.

## Sharp Remote Device Manager

Sharp Remote Device Manager installeres på en server og gir deg sentralisert sanntidskontroll over nettverksskrivere og multifunksjonsmaskiner uten at du trenger å forlate skrivebordet. Feilrapportering, teknisk støtte, driver-installerer, firmwareoppgraderinger, skriverkonfigurasjon: alt er enklere og lettere tilgjengelig.

## Fjerndiagnose

Løs problemene før de oppstår ved å overvåke multifunksjonsmaskinene deres via en nettleser og få e-postvarsler om nødvendig vedlikehold.

## Printer Status Monitor

Kontroller multifunksjonsmaskinens driftsstatus fra din PC før du starter en jobb for å forsikre deg om at det er tilstrekkelig med toner og papir. Så snart dokumentene dine er klare, ser du et varsel på skrivebordet. Det er enkelt.

## Jobbstatusvindu

Ett blick på kontrollpanelets Jobbstatusvindu viser deg alle kopierings- og utskriftjobber og deres nåværende posisjon i køen.

## Grensesnitt for fjerntilgang

Lar deg opprette multifunksjonsmaskinens hovedkontrollpanel på din PC\*, slik at du får muligheten til å betjene maskinen fra din egen PC.

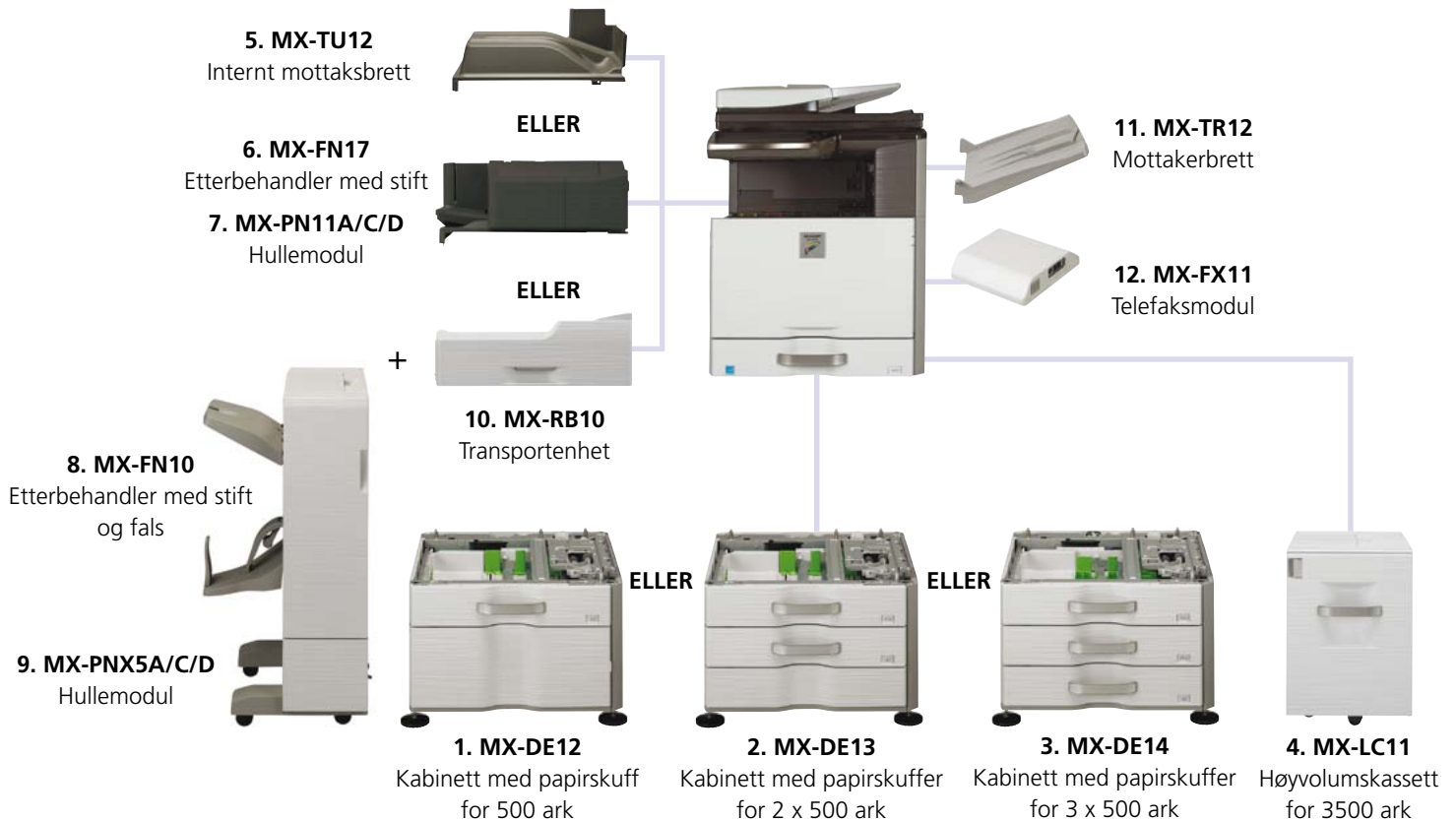
\* Krever VNC-programvare



Tilgang til brukerhåndbok direkte fra maskinens panel

# Tilleggsutstyr

Det finnes ikke to like arbeidsgrupper, og alle har forskjellige behov. Velg mellom disse alternativene for å konfigurere en multifunksjonsmaskin som er tilpasset din virksomhet.



## Eksempler på konfigurasjon



Basisenhet  
Internt mottaksbrett  
Kabinett med papirskuff for 500 ark



Basisenhet  
Etterbehandler med stift  
Kabinett med papirskuffer for 3 x 500 ark  
Mottakerbrett



Basisenhet  
Kabinett med 3 papirskuffer for 500 ark  
Etterbehandler med stift og fals +  
transportenhet  
Mottakerbrett  
Høyvolumskassett for 3500 ark

**Basisenhet**

1. **MX-DE12 kabinett med papirskuff for 500 ark**  
A3 til A5R, 500 ark (80 g/m<sup>2</sup>)
2. **MX-DE13 kabinett med papirskuffer for 2 x 500 ark**  
A3 til A5R, 500 ark (80 g/m<sup>2</sup>) for nedre og øvre skuff
3. **MX-DE14 kabinett med papirskuffer for 3 x 500 ark**  
A3 til A5R, 500 ark (80 g/m<sup>2</sup>) for nedre og øvre skuff
4. **MX-LC11 høyvolumskasset**  
A4 til B5, 3500 ark (80 g/m<sup>2</sup>)

**Etterbehandling**

5. **MX-TU12 Internt mottaksbrett**
6. **MX-FN17 etterbehandler med stift**  
A3 til B5 (forskyvning/stifting), A3W og A5R (ikke forskyvning)  
Forskyvningsbrett: maks kapasitet på 500 ark\*<sup>1</sup> Stiftekapasitet: maks 50 ark, multiposisjonsstifting\*<sup>1</sup>Stifteposisjon: 3 steder (foran, bak eller 2-punkts)
7. **Hullemodul for MX-FN17:**  
**MX-PN11A 2-hullsmodul**  
**MX-PN11C - 4-hullsmodul**  
**MX-PN11D - bred 4-hullsmodul**
8. **MX-FN10 etterbehandler med stift og fals**  
A3 til B5 (forskyvning/stifting),  
A3W til A5R (ikke forskyvning)  
Skuff med forskyvning (øvre): papirkapasitet på maks. 1000 ark\*<sup>1</sup>  
Maksimal stiftekapasitet: maks. 50 ark multiposisjon\*<sup>1</sup>  
Stifteposisjon: 3 steder (foran, bak eller 2-punkts)\*<sup>1</sup>  
Ryggstiftingsbrett (nedre): 10 sett (11-15 ark), 15 sett (6-10 ark),  
20 sett (1-5 ark). 15 ark maks. per sett.
9. **Hullemodul for MX-FN10**  
**MX-PNX5A - modul for 2 hull**  
**MX-PNX5C - modul for 4**  
**MX-PNX5D - modul for 4 hull svensk standard**
10. **MX-RB10 transportenhet for MX-FN10**  
nødvendig ved bruk av MX-FN10
11. **MX-TR12 Mottakerbrett**

**Telefaks**

12. **MX-FX11 Faksmodul**  
Super G3 faksmodul
- MX-FWX1 Internett faksmodul**

**Tilkoblingsmuligheter****Utskrift**

**MX-PK11 PS3-modul**  
Gjør PostScript-utskrift mulig

**MX-PUX1 XPS modul**  
(MX-SM10 nødvendig)

**MX-SM10 Ekstra minnekort**

**MX-PF10 Modul for strekkodefonter**

**MX-AM10 WEB modul\*<sup>2</sup>**  
Muliggjør nettlesing på internett fra panelet på maskinen

**Skanning**

**AR-SU1 Stempelmodul**  
Stempler dokumenter som er skannet

**MX-EB11 Komprimeringsmodul for skann**  
Gjør det mulig å opprette høykomprimerte PDF-filer

**Sharpdesk-lisenser**

**MX-USX1/X5/10/50/A0**  
Sett for 1/5/10/50/100 lisenser

**Sharp OSA®**

**MX-AMX1 Applikasjonsintegreringsmodul**  
**MX-AMX2 Applikasjonskommunikasjonsmodul**  
**MX-AMX3 Ekstern kontomodul**

**Sharp OSA nettverksskannerverktøy, lisenser**

**MX-UN01A/05A/10A/50A/1HA\*<sup>2</sup>**  
Sett for 1/5/10/50/100 lisenser  
(MX-AMX2 nødvendig)

**Sikkerhet**

**MX-FR30U Data Security Kit\*<sup>2</sup>**  
Kommersiell versjon  
(Common Criteria-validert versjon blir også tilgjengelig)

**MX-EB12 sikkerhetskopieringsmodul**

Andre harddisk som gjør det mulig å sikkerhetskopiere filer lagret på harddisken

\*<sup>1</sup> A4 eller mindre, 80 g/m<sup>2</sup>

\*<sup>2</sup> Blir tilgjengelig senere

Ikke alt tilleggsutstyr er tilgjengelig på alle markeder

# Spesifikasjoner

## MX-2610N/MX-3110N

Digitalt multifunksjonssystem i fullfarger



Generelt		
<b>Maskinhastighet spm/kpm</b>	<b>Farger</b>	<b>Svart-hvitt</b>
MX-2610N	26	26
MX-3110N	31	31
<b>Papirformat</b>	Maks. A3 bred*1, min. A5R	
<b>Papirtykkelse</b>	Skuff: 60 g/m <sup>2</sup> – 209 g/m <sup>2</sup> Bypass: 55 g/m <sup>2</sup> – 256 g/m <sup>2</sup>	
<b>Papirkapasitet</b>	Standard: 600 ark (skuff for 500 ark og bypasskuff for 100 ark), Maksimum: 5 600 ark (4 skuffer for 500 ark, bypasskuff for 100 ark og skuff med stor kapasitet for 3 500)	
<b>Oppvarmingstid*2</b>	20 sek.	
<b>Minne</b>	Standard: kopimaskin/skriver (felles): 3 GB Opsjon: Skriver: 1 GB Harddisk 160 GB*3	
<b>Strømkrav</b>	Nominell lokal vekselspanning ±10 %, 50/60 Hz	
<b>Strømforbruk (maks.)</b>	1,84 kW (200 til 240 V)	
<b>Mål (B x D x H)</b>	583 x 658 x 834 mm	
<b>Vekt</b>	74 kg	

Kopimaskin		
<b>Opprinnelig papirformat</b>	Maks. A3	
<b>Tid for første kopi*4</b>	<b>Fullfarger</b>	<b>B/W</b>
MX-2610N	8,1 sek.	5,9 sek.
MX-3110N	7,9 sek.	5,8 sek.
<b>Kontinuerlig kopiering</b>	Maks. 999 kopier	
<b>Oppløsning (maks.)</b>	Skanning (farger): 600 x 600 ppt Skanning (svart-hvitt): 600 x 600 ppt, 600 x 400 ppt, 600 x 300 ppt Utskrift: 600 x 600 ppt, 9600 tilsvarende*5 x 600 ppt	
<b>Gradering</b>	Svarer til 256 nivåer	
<b>Zoom-område</b>	25 til 400 % (25 til 200 % med RSPF) i trinn på 1%	
<b>Forhåndsinnstilte kopigrader</b>	10 grader (5R/5E)	

Nettverkskanner i fullfarge	
<b>Skannemetode</b>	Skanning via operatorpanel (push-skanning), skanning med TWAIN-kompatibelt program (pull-skanning)
<b>Oppløsning</b>	Push-skanning: 100, 150, 200, 300, 400, 600 ppt Pull-skanning: 75, 100, 150, 200, 300, 400, 600 ppt, 50 til 9600 ppt*5, tilpasset
<b>Filformater</b>	XPS*6, PDF, kryptert PDF, JPEG, TIFF, komprimert PDF*7, PDF/A
<b>Skannerverktøy</b>	Nettverkskannerverktøy, Sharpdesk™
<b>Skannedestinasjoner</b>	Skanne til e-post, skriverbord, FTP-server, nettverksmappe (SMB), USB-minne, i-fax, TWAIN/WIA-kompatibel applikasjon



Dokumentarkivering	
<b>Dokumentlagringskapasitet</b>	Hoved- og brukermapper: 71 GB, 20 000 sider*8 eller 3000 filer Hurtigmappe: 10 GB, 10 000 sider*8 eller 1 000 filer
<b>Lagrede jobber</b>	Kopiering, direkte utskrift, utskrift, skanning, faksoverføring*9
<b>Filmapper</b>	Hurtigmappe, hovedmappe, brukermappe (maks. 1000 mapper)
<b>Konfidensiell lagring</b>	Passordbeskyttelse
Nettverkskriver	
<b>Oppløsning</b>	1200 x 1200 ppt, 600 x 600 ppt, 9600 (tilsvarende)*2 x 600 ppt
<b>Grensesnitt</b>	USB 2.0 10Base-T/100Base-TX/1000Base-T
<b>Støttet OS*10</b>	Standard: Windows® 2000/XP, Windows® Server 2003/2008/2008R2, Windows® Vista, Windows® 7 Tilleggsstyr: Mac OS 9.0 - 9.2.2, Mac OS X 10.2.8, 10.3.9, 10.4.11, 10.5 - 10.5.8, 10.6 - 10.6.5
<b>Nettverksprotokoller*10</b>	TCP/IP (IPv4 & IPv6), IPX/SPX (NetWare), NetBEUI, EtherTalk (AppleTalk)
<b>Utskriftsprotokoller</b>	LPR, Raw TCP (port 9 100), POP3 (e-postutskrift), HTTP, Novell Printserver-applikasjon med NDS og bokinnbinding, FTP for nedlasting av utskriftfiler, EtherTalk-utskrift, IPP
<b>PDL (emulering)</b>	Standard: PCL 6 Alternativer*11: PS3-emulering, XPS
<b>Tilgjengelige fonter</b>	80 fonter for PCL, 136 fonter for PS3-emulering*10

S/H Faks (krever tilleggsstyr MX-FX11)	
<b>Kompresjonsmetode</b>	MH/MR/MMR/JBIG
<b>Kommunikasjonsprotokoll</b>	Super G3/G3
<b>Overføringstid</b>	Mindre enn 2 sekunder*12
<b>Modemhastighet</b>	33 600 bps til 2400 bps med automatisk nedtrapping
<b>Oppløsning ved overføring</b>	Standard: 203,2 x 97,8 ppt, Ultrafin: 406,4 x 391 ppt
<b>Opptaksbredde</b>	A3 til A5
<b>Minne</b>	1GB
<b>Gråtonenivåer</b>	Svarer til 256 nivåer

- \*1: Tilleggsstyr er nødvendig for å levere papir med A3W-format. MX-TR12 eller MX-FN17 eller MX-FN10.  
 \*2: Ved merkespenning. Kan variere, avhengig av maskinens tilstand og bruksforhold.  
 \*3: 1 GB = 1 milliard byte harddiskkapasitet. Den faktiske formaterte kapasiteten er mindre.  
 \*4: Best oppnådd tid basert på A4-kopi, mating med langsiden først fra 1. papirskuff, ved bruk av glassplaten, når maskinen er klar, uten automatisk fargemodus og automatisk fargevalg. Kan variere, avhengig av maskinens tilstand og bruksforhold.  
 \*5: Oppløsninger over 600 ppt interpoleres.  
 \*6: For å vise XPS-filer på PC-er som ikke kjører Windows Vista, må XPS View-applikasjonen være installert.  
 \*7: Krever valgfri MX-EB11.  
 \*8: Målt med Sharps standardark (A4 med 6 % dekning, svart-hvitt). Hurtigfilmappen deler minne med jobb lages-funksjonen. Opptil 10 GB datalagring er tilgjengelig ved bruk av begge funksjoner. Lagringskapasiteten blir mindre for sider med farge.  
 \*9: Krever tilleggsstyret MX-FX11.  
 \*10: Tilleggsstyret MX-PK11 er nødvendig for Mac OS, EtherTalk og PS3.  
 \*11: PS3 krever valgfri MX-FK11. XPS krever valgfri MX-PLX1 og MX-SM10.  
 \*12: Basert på Sharps standardskjema med ca. 700 tegn (A4 portrett) ved standard oppløsning i Super G3-modus, 33 600 bps, JBIG-kompresjon.

# SHARP



### Sharp Electronics Norge

Østre Aker Vei 24, Postboks 536

Økern, 0512 Oslo

Telefon 22 88 42 90, Faks 22 88 42 91

www.sharp.no

Design og spesifikasjoner kan endres uten forvarsel. All informasjon var korrekt da dette dokumentet ble trykket. ENERGY STAR logoen er et sertifiseringsmerke og kan bare brukes til å sertifisere spesielle produkter som har vist seg å oppfylle alle ENERGY STARs programkrav. ENERGY STAR er et USA-registrert varemerke. ENERGY STAR gjelder bare for produkter i USA, Europa, Australia, New Zealand og Japan. Windows, Windows XP og Windows Vista er registrerte varemerker fra Microsoft Corporation. Alle andre firmanavn, produktnavn og logoer er varemerker eller registrerte varemerker som tilhører sine respektive eiere. ©Sharp Corporation januar 2011. Ref: MX-2610N/MX-3110N. Alle varemerker anerkjennes. E&OE.